

◆シアロ◆

インポートの様な発色の良さを第一にこだわった、アニリンタイプのヌメ革。

小物、靴、ベルト全ての商品に向きます。

カラー	ナメシ	現厚	染色	経年色変化	大きさの目安
ナチュラル	タンニン/タイコ	3.3mm-3.5mm	可	強	240ds前後
黒	タンニン/タイコ	3.3mm-3.5mm	不可	弱	240ds前後
チョコ	タンニン/タイコ	3.3mm-3.5mm	不可	弱	240ds前後
ブラウン	タンニン/タイコ	3.3mm-3.5mm	不可	弱	240ds前後
レッド	タンニン/タイコ	3.3mm-3.5mm	不可	弱	240ds前後
グリーン	タンニン/タイコ	3.3mm-3.5mm	不可	弱	240ds前後
ブルー	タンニン/タイコ	3.3mm-3.5mm	不可	弱	240ds前後
オレンジ	タンニン/タイコ	3.3mm-3.5mm	不可	弱	240ds前後
イエロー	タンニン/タイコ	3.3mm-3.5mm	不可	弱	240ds前後
パープル	タンニン/タイコ	3.3mm-3.5mm	不可	弱	240ds前後
ピンク	タンニン/タイコ	3.3mm-3.5mm	不可	弱	240ds前後



クロ



チョコ



ブラウン



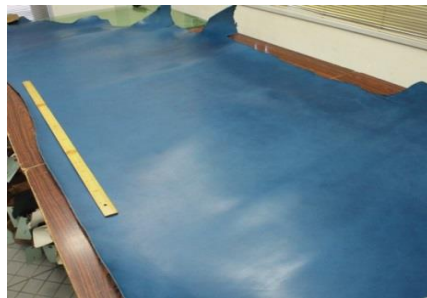
レッド



ナチュラル



グリーン



ブルー



オレンジ



イエロー



パープル



ピンク